

Życie i potrzeby mieszkańców Parku Krajobrazowego Puszczy Knyszyńskiej – w świetle badań etnologów

I. PROJEKT I PRZEBIEG BADAŃ TERENOWYCH

Małgorzata Anna Charyton

MOC PODLASIA



ZAŁOŻENIE

Ustala się generalnie, że działalność gospodarcza i życie społeczne rozwijane na obszarze Parku nie mogą powodować pomniejszenia lub utraty wartości Parku i odwrotnie, mieszkańcy Parku nie mogą doznawać ograniczeń standardu życia z powodu wprowadzonych reżimów ochronnych wartości przyrodniczych, kulturowych i krajobrazowych.

Plan ochrony Parku Krajobrazowego Puszczy Knyszyńskiej, s. 3

CEL BADAŃ

- ▶ wskazanie Służbie PKPK możliwych kierunków działań, które mieszczą się w zakresie praw i obowiązków parku krajobrazowego



TEREN BADAŃ

GRUPA DOCELOWA:

ludzie stąd, tutejsi

Mieszkańcy śródleśnych wsi z terenu Parku Krajobrazowego Puszczy Knyszyńskiej, należących do 2 gmin:

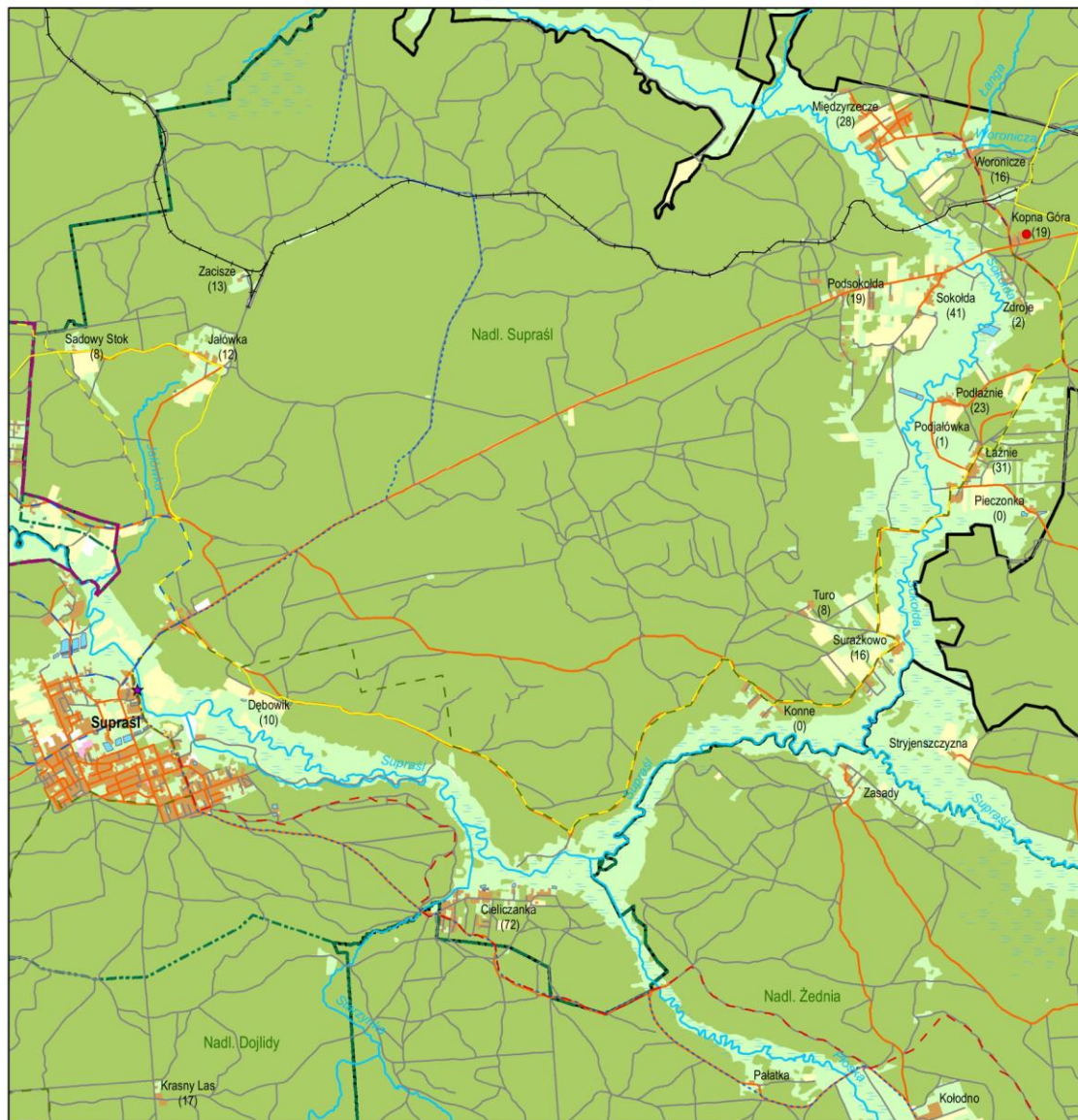
- ▶ Gmina Supraśl: 18 wsi - 349 os.
- ▶ Gmina Szudziałowo: 19 wsi - 927 os.

* statystyczna wieś to ok. 25 os.
(...i to tylko oficjalnie 😊)

WYBÓR TERENU

- ▶ centrum masywu leśnego objętego Parkiem,
- ▶ część z najlepiej zachowaną przyrodą (10 rezerwatów przyrody),
- ▶ oś turystyczna Parku,
- ▶ bliskość siedziby Parku ułatwiająca koordynację badań.

Obszar badań gr. I
PKPK w granicach Gminy Supraśl

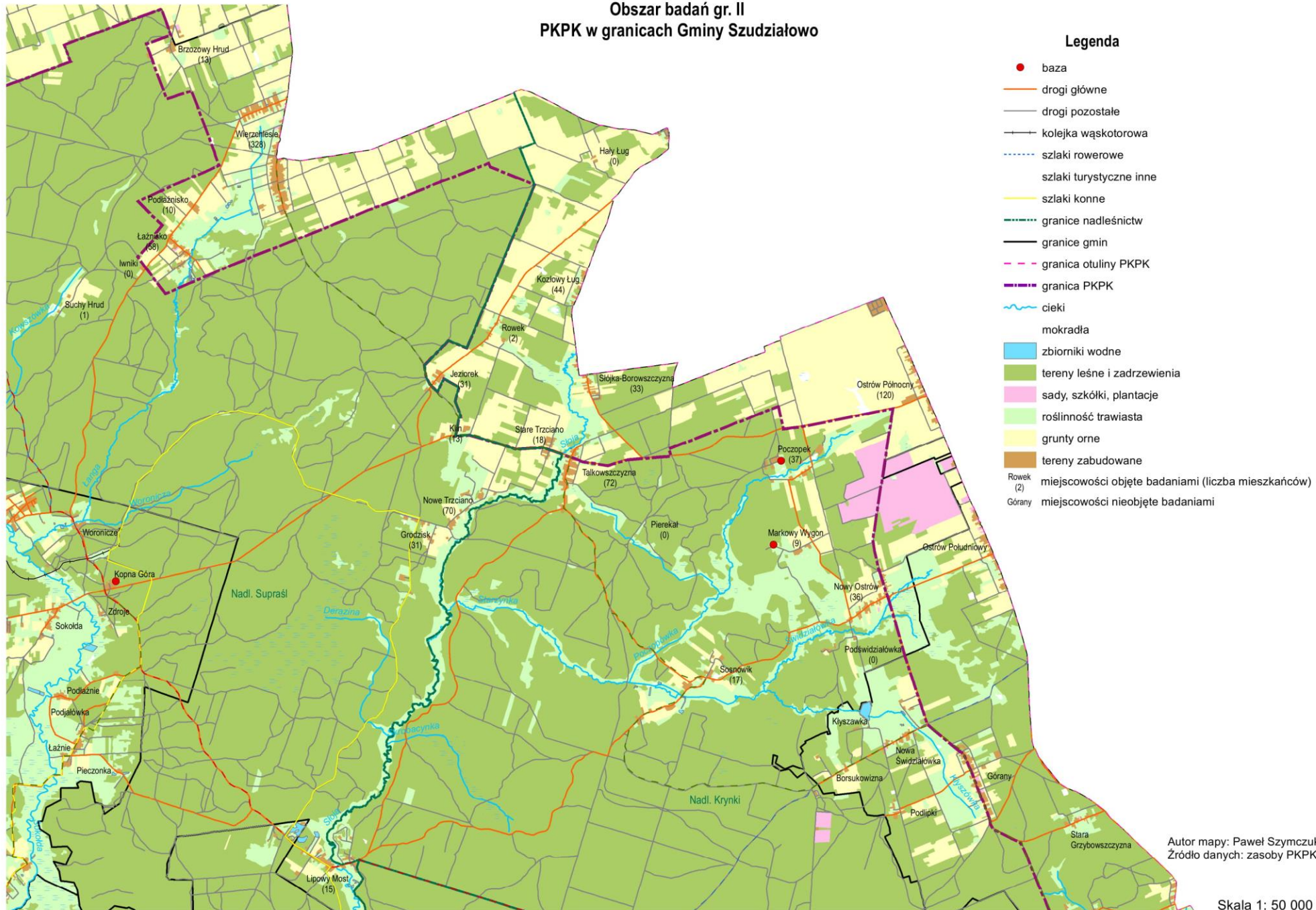


Skala 1: 50 000

Legenda

- ★ siedziba PKPK
- bazy
- drogi główne
- drogi pozostałe
- kolejka wąskotorowa
- szlaki rowerowe
- szlaki konne
- szlaki turystyczne inne
- granice nadleśnictw
- granice gmin
- ~ ciek
- mokradła
- stawy i jeziora
- tereny leśne i zadrzewienia
- sady, szkółki, plantacje
- grunty orne
- roślinność trawiasta
- tereny zabudowane
- Łaźnie (2) miejscowości objęte badaniami (liczba mieszkańców)
- Zasady miejscowości nieobjęte badaniami

Obszar badań gr. II PKPK w granicach Gminy Szudziałowo



KWESTIONARIUSZ WYWIADU

▶ 80 pytań (16 ogólnych, 64 szczegółowych) + tzw. metryczka

▶ pytania otwarte, czyli prośby o opowieść

▶ dużo szczegółów, żeby:

... omówić szeroki zakres działalności Parku (ochrona, badania, edukacja, turystyka),

... zdobyć jak najwięcej informacji o mieszkańcach, bo niewiele o nich wiemy,

... usprawnić pracę studentów.

* METRYCZKA

- czy to ludzie lasu od pokoleń
- czy wyznanie lub etniczność wpływają na jakość życia
- jak radzą sobie zależnie od płci, wieku i wykształcenia
- co robią, by się utrzymać
- na ile realizują potrzeby w Puszczy

CZĘŚĆ I. ŻYCIE W PUSZCZY

Jak żyją mieszkańcy Puszczy Knyszyńskiej?

- ▶ jak latem i zimą radzą sobie z ograniczeniami
(dostęp do mediów, komunikacji, towarów i usług, służb i urzędów)?
- ▶ co czerpią z Puszczy
(praca zarobkowa, zbieractwo i łowiectwo, turystyka i rekreacja, uzdrowisko)?
- ▶ jak wyglądają ich spotkania z turystami (jak reagują, czego się dowiadują)?
- ▶ jak sposób życia wpływa na funkcjonowanie rodziny (czyli na trwanie tutaj)?

Jak oceniają jakość swojego życia i czego potrzebują?

CZĘŚĆ II. WIEDZA O PARKU

Czy mieszkańcy Parku wiedzą:

- ▶ ... że Park w ogóle istnieje (granice, siedziba, pracownicy)?
- ▶ ... dlaczego powstał akurat tutaj?
- ▶ ... jaka jest jego rola (czym różni się od sieci Natura 2000, nadleśnictw, gmin)?
- ▶ ... co aktualnie robi Służba Parku i skąd to wiadomo (kanały informacyjne)?
- ▶ ... jakie korzyści i ograniczenia wynikają z istnienia Parku?

Jak oceniają działalność Parku i czego oczekują
(dla tej natury, kultury i siebie samych)?

BADANIA TERENOWE

- ▶ termin: 19-24 czerwca 2016 r.
- ▶ 10 studentek i studentów + koordynator
- ▶ 2 grupy, 3 bazy:
 - Kopna Góra (4 os.)
 - Poczopek (2 os.)
 - Markowy Wyg. (4 os.)
- ▶ materiały i szkolenie w PKPK, transport do/z baz: Dyrektor Joanna Kurzawa, Paweł Szymczuk, Karolina Gajda, Małgorzata A. Charyton i in.



BADANIA TERENOWE

- ▶ **warunki:** transport rowerami, ograniczony dostęp do mediów, sklepów, częściowy brak prądu, wody, łączności, nieprzejezdne drogi
(nawałnica z 17 czerwca 2016 r.)
- ▶ **rytm prac:** codziennie 3 wywiady/os. na podstawie kwestionariusza + narada z koordynatorem
- ▶ **studenci:** zachwyceni terenem i ludźmi, zaangażowani w badania
- ▶ **mieszkańcy:** gościnni i gotowi do rozmów (zapowiedzi w parafiach, powiadomienie sołectw przez gminy, ogłoszenia w każdej wsi i w miejscowościach gminnych)

